

表1 潭子區栗林站實價登錄施行後每季移轉價格資訊統計表

季別 \ 項目	公寓平均單價 (萬元/坪)	華廈平均單價 (萬元/坪)	住宅大樓平均單價 (萬元/坪)	透天厝平均總價 (萬元)
103年第1季	-	10.0	-	825.0
103年第2季	-	8.9	-	760.0
103年第3季	-	14.1	-	453.3
103年第4季	-	11.7	-	576.0
104年第1季	12.5	-	-	733.9
104年第2季	-	9.6	-	875.7
104年第3季	-	-	-	666.7
104年第4季	-	-	-	700.0
105年第1季	-	-	-	1,325.0
105年第2季	-	-	-	-
105年第3季	-	-	-	-
105年第4季	-	-	-	1,155.8
106年第1季	-	-	-	1,084.7
106年第2季	-	-	-	913.8
106年第3季	-	-	-	1,201.0
106年第4季	-	12.8	-	1,066.0
107年第1季	-	11.7	17.5	1,033.6
107年第2季	-	9.5	18.2	1,027.0
107年第3季	-	10.3	18.1	1,385.0
107年第4季	-	-	20.1	722.8
108年第1季	-	11.0	18.2	1,155.0
108年第2季	-	12.3	18.1	-
108年第3季	-	-	18.4	1,480.0
108年第4季	-	11.1	19.8	970.6
109年第1季	-	-	21.3	993.0
109年第2季	-	14.9	18.3	1,320.0
109年第3季	-	14.1	-	1,116.3
109年第4季	-	16.3	19.3	1,356.0
110年第1季	-	18.2	20.2	887.5
110年第2季	-	15.4	20.3	953.6
110年第3季	-	-	21.5	1,028.0
110年第4季	-	15.5	21.1	912.5
111年第1季	-	16.5	-	850.0
111年第2季	-	17.3	-	1,140.0
111年第3季	-	-	-	1,257.0

備註：

一、統計類別：公寓(5樓含以下無電梯)、華廈(10層含以下有電梯)、住宅大樓(11層含以上有電梯)及透天厝，共計4種。

二、平均單價、總價係以栗林段、祥和段進行統計，未區分不同使用分區或編定類別，並採算術平均數方式計算，各統計類型如非屬該行政區建物主要類型，或各季樣本(件)數過少，不予統計；公寓、華廈、住宅大樓係剔除「1層」、「1、2層」及「僅地下層」之移轉層次統計而得。

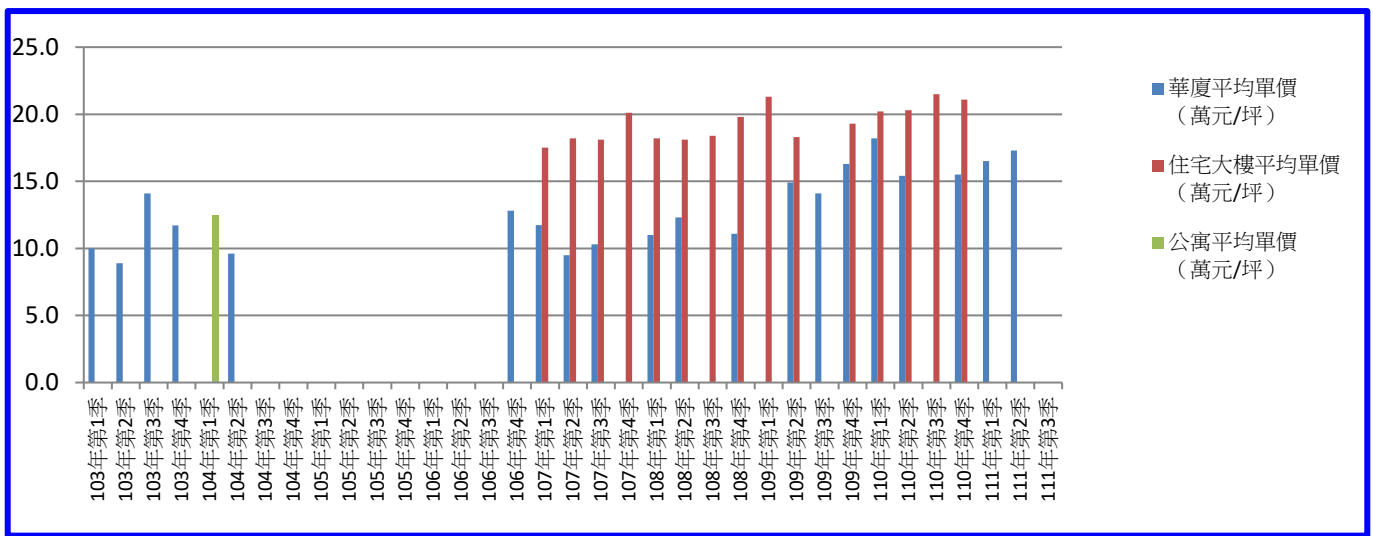


圖1 潭子區栗林站實價登錄施行後（公寓、華廈、住宅大樓）每季移轉價格資訊趨勢圖

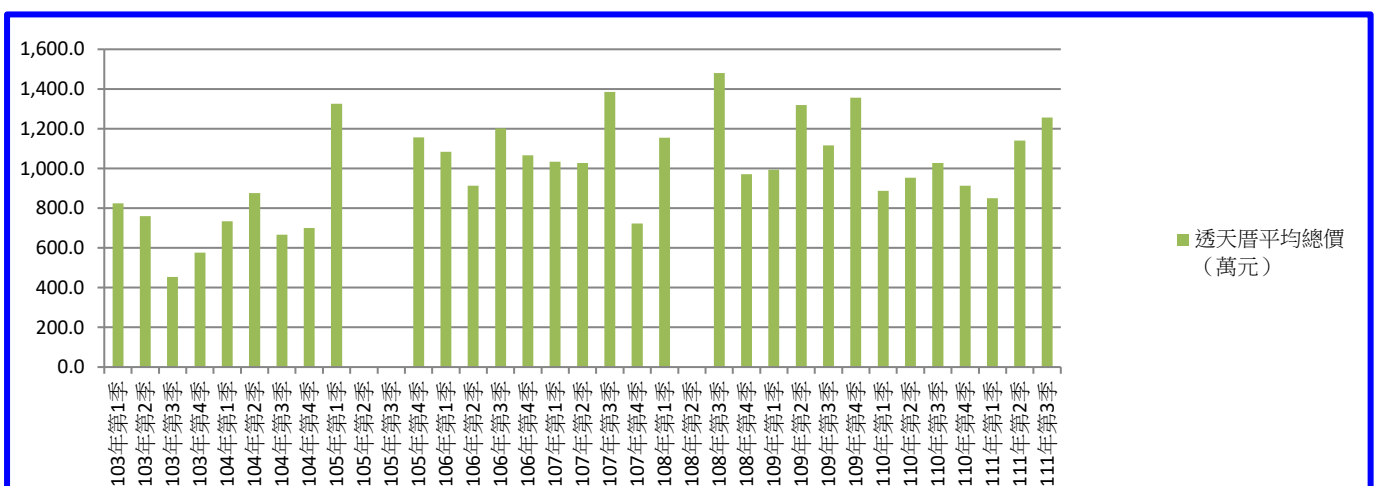


圖2 潭子區栗林站實價登錄施行後（透天厝）每季移轉價格資訊趨勢圖

表1 潭子區潭子站實價登錄施行後每季移轉價格資訊統計表

季別 \ 項目	公寓平均單價 (萬元/坪)	華廈平均單價 (萬元/坪)	住宅大樓平均單價 (萬元/坪)	透天厝平均總價 (萬元)
103年第1季	-	11.2	18.4	850.0
103年第2季	-	10.6	12.9	1,035.0
103年第3季	12.5	9.5	15.5	640.0
103年第4季	11.1	17.7	15.4	1,014.4
104年第1季	9.6	9.6	13.6	808.3
104年第2季	15.2	12.4	-	488.7
104年第3季	-	13.8	14.4	709.3
104年第4季	-	14.9	12.6	1,690.5
105年第1季	12.1	-	12.4	1,562.7
105年第2季	-	-	13.9	2,880.0
105年第3季	-	-	-	1,570.0
105年第4季	-	-	-	1,770.0
106年第1季	-	-	-	1,135.0
106年第2季	-	-	14.0	-
106年第3季	-	-	13.3	-
106年第4季	-	13.9	13.8	1,010.0
107年第1季	13.1	-	14.8	1,116.7
107年第2季	-	13.2	13.5	1,089.7
107年第3季	-	12.8	14.3	1,216.1
107年第4季	16.5	14.0	14.5	1,702.0
108年第1季	-	10.3	15.6	1,865.0
108年第2季	-	12.3	14.9	1,315.0
108年第3季	12.2	12.9	16.8	1,290.2
108年第4季	-	11.9	15.0	1,397.5
109年第1季	16.4	20.6	17.7	1,970.0
109年第2季	19.1	15.8	15.3	1,336.7
109年第3季	16.1	17.0	15.8	1,080.0
109年第4季	21.5	32.3	17.3	1,036.3
110年第1季	-	24.9	16.4	1,028.7
110年第2季	-	-	15.5	871.7
110年第3季	-	17.8	22.5	1,254.0
110年第4季	17.8	20.7	25.8	1,067.6
111年第1季	20.8	20.1	18.9	1,080.3
111年第2季	-	-	21.8	1,318.0
111年第3季	-	20.0	22.5	1,224.0

備註：

一、統計類別：公寓(5樓含以下無電梯)、華廈(10層含以下有電梯)、住宅大樓(11層含以上有電梯)及透天厝，共計4種。

二、平均單價、總價係以潭秀段、潭陽段、工區段、興華段進行統計，未區分不同使用分區或編定類別，並採算術平均數方式計算，各統計類型如非屬該行政區建物主要類型，或各季樣本(件)數過少，不予統計；公寓、華廈、住宅大樓係剔除「1層」、「1、2層」及「僅地下層」之移轉層次統計而得。

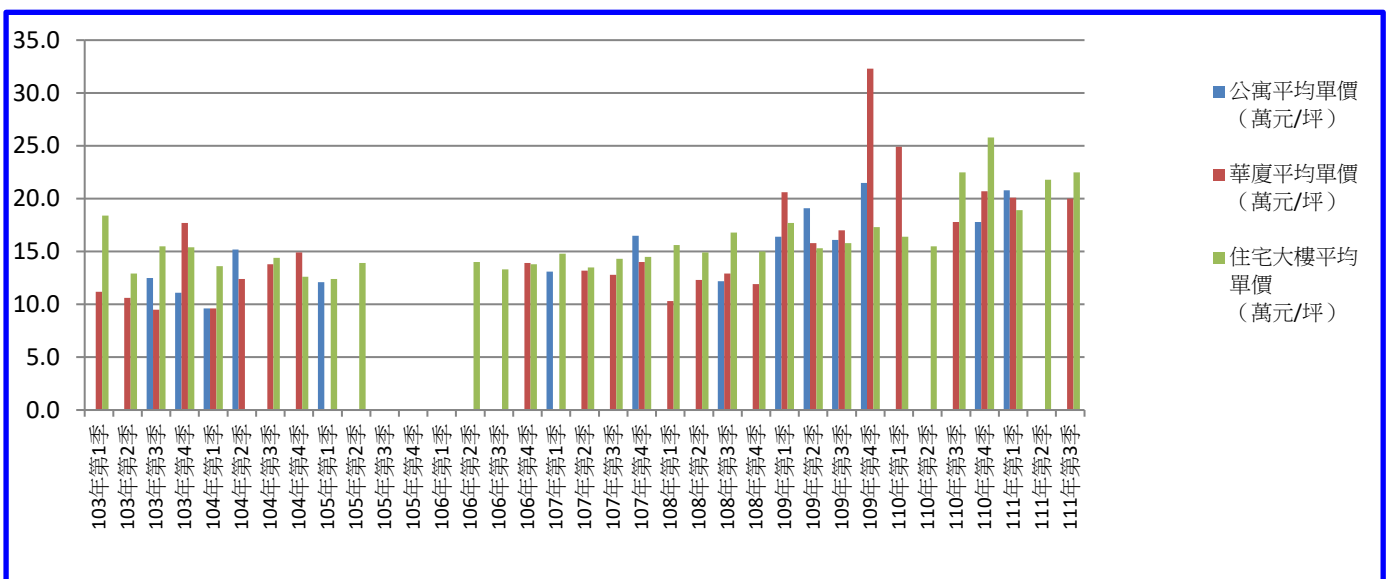


圖1 潭子區潭子站實價登錄施行後（公寓、華廈、住宅大樓）每季移轉價格資訊趨勢圖

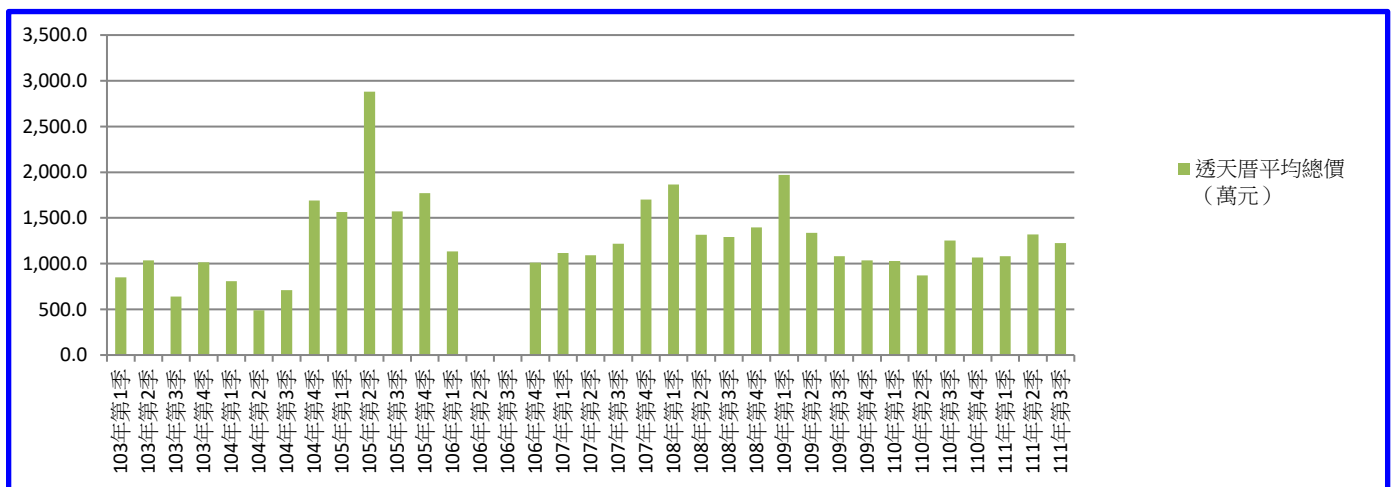


圖2 潭子區潭子站實價登錄施行後（透天厝）每季移轉價格資訊趨勢圖

表1 潭子區頭家厝站實價登錄施行後每季移轉價格資訊統計表

季別 \ 項目	公寓平均單價 (萬元/坪)	華廈平均單價 (萬元/坪)	住宅大樓平均單價 (萬元/坪)	透天厝平均總價 (萬元)
103年第1季	-	12.5	12.8	739.5
103年第2季	-	12.3	14.2	887.0
103年第3季	-	13.0	13.3	1,564.5
103年第4季	-	13.6	11.3	1,566.1
104年第1季	-	12.0	12.3	1,467.4
104年第2季	-	12.2	10.9	1,346.2
104年第3季	-	13.7	14.1	1,499.6
104年第4季	-	13.4	13.5	1,589.2
105年第1季	-	12.6	11.2	1,269.3
105年第2季	-	12.5	13.3	1,185.5
105年第3季	-	14.1	-	1,765.3
105年第4季	-	13.0	-	1,192.5
106年第1季	-	-	-	1,084.7
106年第2季	-	-	16.0	-
106年第3季	-	13.6	17.7	1,558.1
106年第4季	-	13.3	16.6	1,755.0
107年第1季	-	14.5	-	1,253.3
107年第2季	-	13.9	16.8	1,006.7
107年第3季	-	14.7	16.3	1,195.7
107年第4季	-	14.0	16.6	728.3
108年第1季	-	16.0	15.4	1,256.2
108年第2季	-	14.7	17.6	1,249.4
108年第3季	-	17.7	17.8	1,225.8
108年第4季	-	14.1	19.8	1,177.9
109年第1季	-	15.4	18.3	974.0
109年第2季	-	15.9	17.1	1,186.7
109年第3季	-	17.2	20.0	1,123.3
109年第4季	12.0	16.0	22.1	1,240.0
110年第1季	22.2	17.0	21.6	1,455.9
110年第2季	15.1	16.0	22.4	1,258.9
110年第3季	-	18.3	23.6	1,407.5
110年第4季	15.9	19.7	22.9	1,780.6
111年第1季	-	19.7	23.4	1,390.0
111年第2季	-	20.7	26.9	2,014.8
111年第3季	-	20.6	25.0	1,706.0

備註：

一、統計類別：公寓(5樓含以下無電梯)、華廈(10層含以下有電梯)、住宅大樓(11層含以上有電梯)及透天厝，共計4種。

二、平均單價、總價係以大新段、中山段、頭張段進行統計，未區分不同使用分區或編定類別，並採算術平均數方式計算，各統計類型如非屬該行政區建物主要類型，或各季樣本(件)數過少，不予統計；公寓、華廈、住宅大樓係剔除「1層」、「1、2層」及「僅地下層」之移轉層次統計而得。

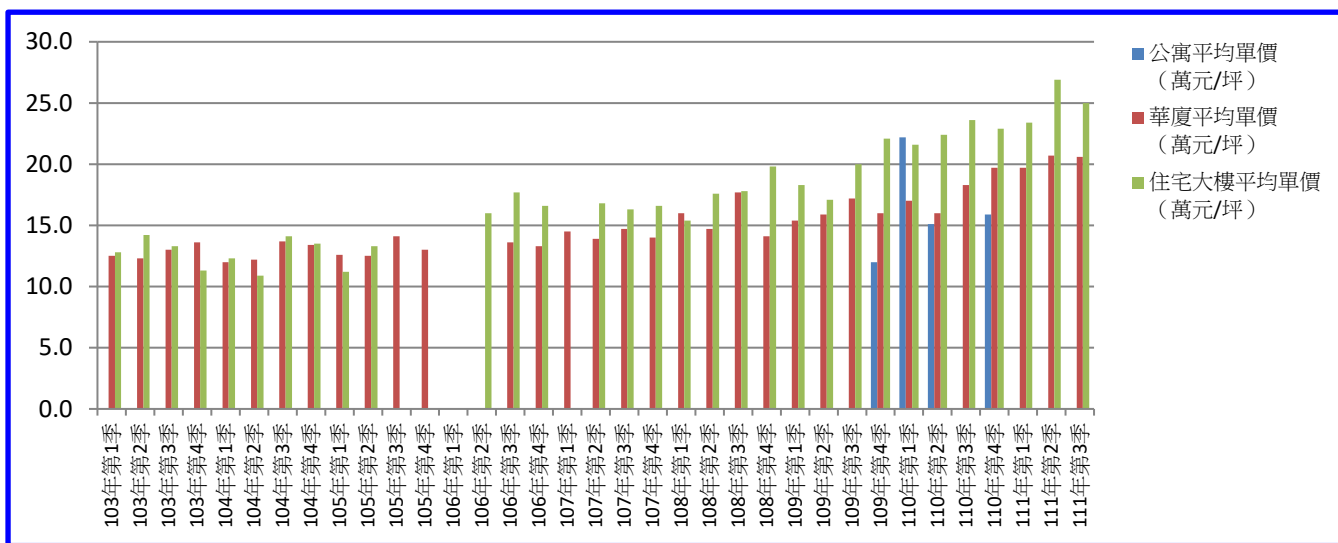


圖1 潭子區頭家厝站實價登錄施行後（公寓、華廈、住宅大樓）每季移轉價格資訊趨勢圖

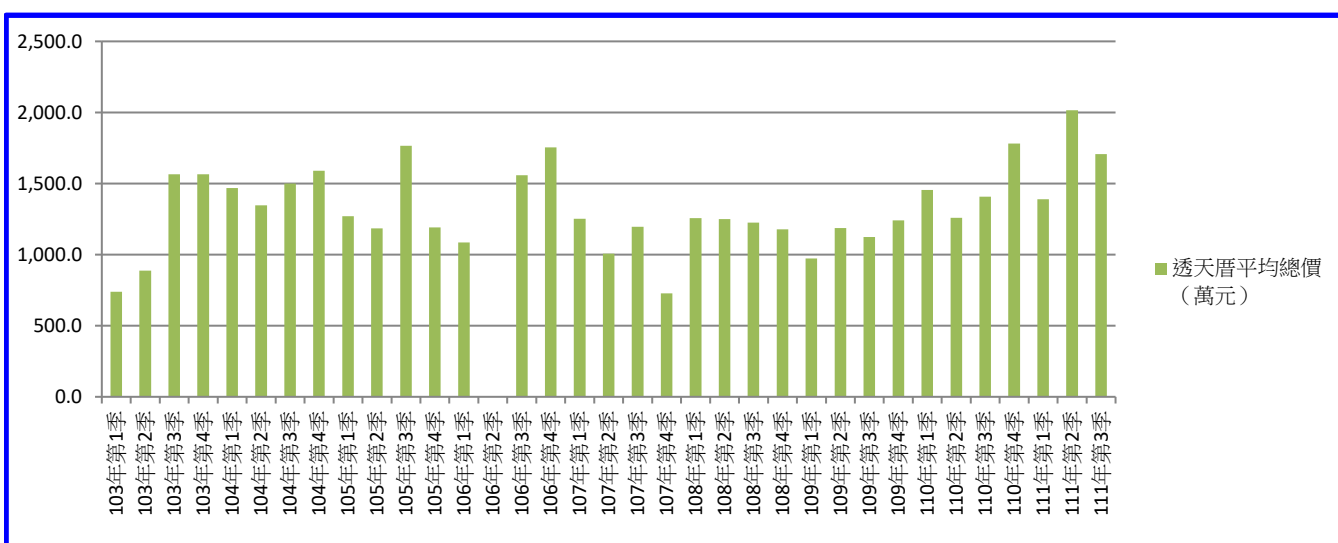


圖2 潭子區頭家厝站實價登錄施行後（透天厝）每季移轉價格資訊趨勢圖