

# 臺中市大雅區中科特定區計畫內實價登錄資訊統計分析（114年第3季）

表1 大雅區中科特定區計畫內實價登錄每季房地買賣移轉案件統計表

季別 \ 項目	買賣移轉案件數(件)	土地移轉筆數(筆)	建物移轉棟數(棟)
104年第1季	67	159	33
104年第2季	75	123	42
104年第3季	34	86	17
104年第4季	114	166	82
105年第1季	23	41	14
105年第2季	34	46	16
105年第3季	37	79	28
105年第4季	36	83	22
106年第1季	42	86	18
106年第2季	32	61	17
106年第3季	37	73	23
106年第4季	70	171	25
107年第1季	67	138	24
107年第2季	60	129	35
107年第3季	69	151	33
107年第4季	58	127	34
108年第1季	46	70	18
108年第2季	55	119	25
108年第3季	84	205	49
108年第4季	61	103	29
109年第1季	58	106	23
109年第2季	58	107	27
109年第3季	72	120	23
109年第4季	69	117	37
110年第1季	48	94	29
110年第2季	101	230	51
110年第3季	42	99	20
110年第4季	73	140	41
111年第1季	65	99	22
111年第2季	68	133	23
111年第3季	53	100	25
111年第4季	48	75	21
112年第1季	29	47	10
112年第2季	31	55	14
112年第3季	30	43	9
112年第4季	45	109	30
113年第1季	52	88	26
113年第2季	64	84	30
113年第3季	187	241	143
113年第4季	136	330	46
114年第1季	199	760	141
114年第2季	65	217	43
114年第3季	20	39	9

備註：1. 中科特定區計畫案細部計畫自103年8月22日生效，配合價格資訊統計分析，故本統計自104年第1季開始。

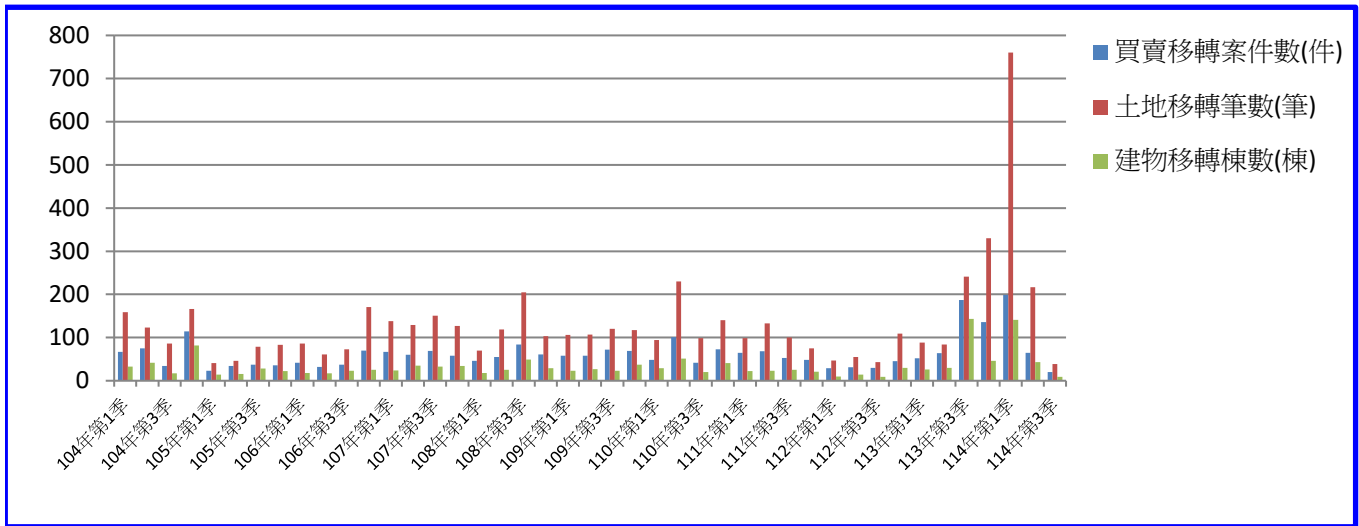


圖1 大雅區中科特定區計畫內實價登錄每季房地買賣移轉案件增減圖

## 臺中市大雅區中科特定區計畫內實價登錄資訊統計分析（114年第3季）

季別 \ 項目	住宅大樓平均單價 (萬元/坪)	農地平均單價 (萬元/坪)	透天厝平均總價 (萬元)
104年第1季	-	7.6	792.8
104年第2季	-	7.6	882.4
104年第3季	-	9.6	996.7
104年第4季	12.9	5.8	1,084.0
105年第1季	-	6.6	827.7
105年第2季	-	5.2	1,019.2
105年第3季	-	6.6	1,018.0
105年第4季	-	6.0	779.8
106年第1季	-	5.7	879.3
106年第2季	-	6.9	741.2
106年第3季	-	7.7	878.3
106年第4季	-	6.0	808.0
107年第1季	-	6.0	808.7
107年第2季	15.3	5.0	930.5
107年第3季	14.9	7.8	957.1
107年第4季	14	7.6	1,284.6
108年第1季	14.4	7.6	998.7
108年第2季	18.6	8.0	1,113.7
108年第3季	-	8.5	1,042.3
108年第4季	14.7	9.8	1,082.4
109年第1季	15.4	9.0	1,193.8
109年第2季	15.3	10.6	1,013.3
109年第3季	-	8.4	854.3
109年第4季	15.4	9.7	1,443.5
110年第1季	16.5	10.1	1,151.6
110年第2季	-	10.5	1,421.0
110年第3季	-	9.3	1,618.3
110年第4季	-	9.0	1,291.6
111年第1季	-	10.2	1,054.0
111年第2季	19.5	10.0	1,089.8
111年第3季	19.6	10.3	1,174.0
111年第4季	21.9	11.0	1,053.7
112年第1季	-	10.5	1,478.8
112年第2季	-	11.5	1,098.8
112年第3季	-	10.8	1,055.5
112年第4季	-	10.5	1,166.9
113年第1季	-	10.9	1,232.5
113年第2季	22.7	8.5	1,229.2
113年第3季	22.7	12.8	1,506.0
113年第4季	32.3	7.5	1,362.5
114年第1季	28.3	9.2	1,532.3
114年第2季	-	13.6	1,551.6
114年第3季	-	11.7	1,870.2

備註：

一、統計類別：特定區計畫內交易主要類型為住宅大樓(11層含以上有電梯)、農地(含建地目)及透天厝，共計3種。

二、平均單價、總價係以各行政區進行統計，未區分不同使用分區或編定類別，並採算術平

均數方式計算，各統計類型如非屬該行政區建物主要類型，或各季樣本（件）數過少，不予統計；住宅大樓係剔除「1層」、「1、2層」及「僅地下層」之移轉層次統計而得。

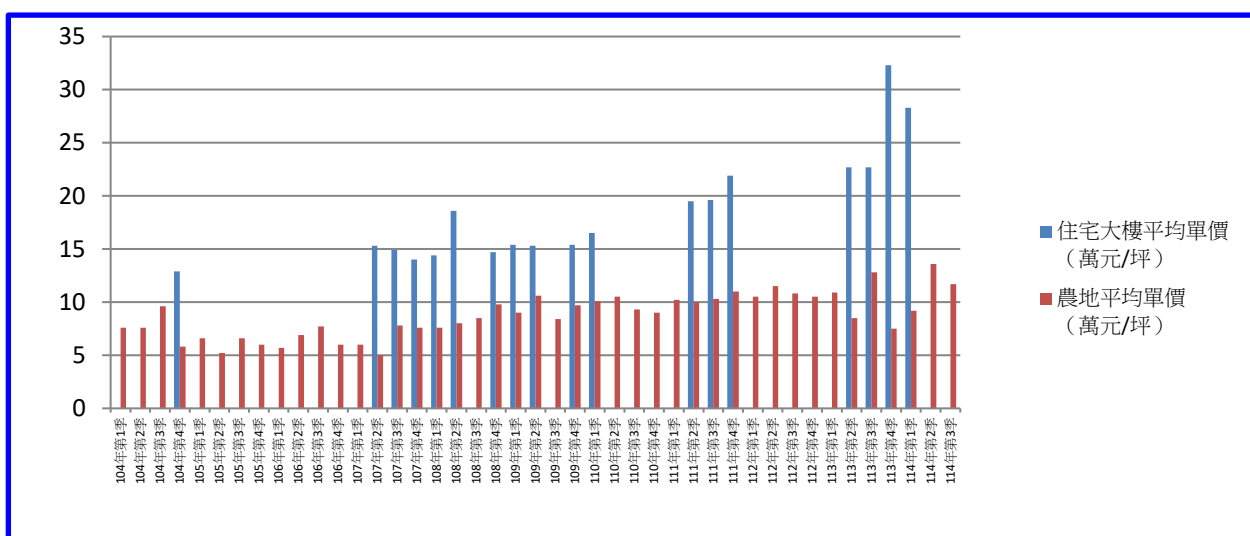


圖2 大雅區中科特定區計畫內實價登錄（住宅大樓、農地）每季移轉價格資訊趨勢圖

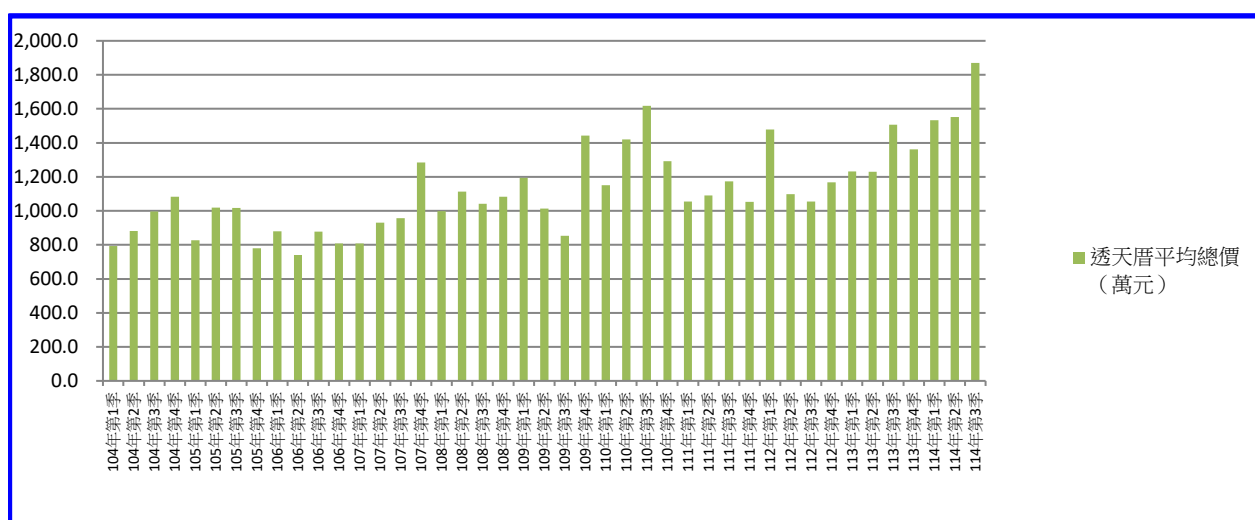


圖3 大雅區中科特定區計畫內（透天厝）每季移轉價格資訊趨勢圖

## 臺中市大雅區中科特定區計畫內實價登錄資訊統計分析（114年第3季）

本季(114年7至9月)買賣移轉案件共計20件，較上季(114年4至6月65件)件數減少45件。房地交易價格部份，本季住宅大樓無成交案件；農地平均單價11.7萬元/坪；透天厝平均總價1,870.2萬元/戶。