

# 臺中市大雅區實價登錄資訊統計分析（114年第1季）

表1 大雅區實價登錄施行後每季房地買賣移轉案件統計表

| 季別   | 項目  | 買賣移轉案件數(件) | 土地移轉筆數(筆) | 建物移轉棟數(棟) |
|------|-----|------------|-----------|-----------|
| 101年 | 第4季 | 445        | 784       | 270       |
| 102年 | 第1季 | 314        | 544       | 204       |
| 102年 | 第2季 | 341        | 686       | 232       |
| 102年 | 第3季 | 386        | 652       | 248       |
| 102年 | 第4季 | 419        | 750       | 262       |
| 103年 | 第1季 | 413        | 700       | 213       |
| 103年 | 第2季 | 555        | 845       | 417       |
| 103年 | 第3季 | 303        | 478       | 217       |
| 103年 | 第4季 | 345        | 894       | 194       |
| 104年 | 第1季 | 257        | 566       | 170       |
| 104年 | 第2季 | 220        | 351       | 126       |
| 104年 | 第3季 | 338        | 625       | 254       |
| 104年 | 第4季 | 471        | 995       | 358       |
| 105年 | 第1季 | 170        | 330       | 133       |
| 105年 | 第2季 | 307        | 545       | 248       |
| 105年 | 第3季 | 252        | 475       | 204       |
| 105年 | 第4季 | 401        | 636       | 332       |
| 106年 | 第1季 | 313        | 482       | 208       |
| 106年 | 第2季 | 254        | 494       | 171       |
| 106年 | 第3季 | 225        | 385       | 168       |
| 106年 | 第4季 | 379        | 789       | 271       |
| 107年 | 第1季 | 287        | 487       | 206       |
| 107年 | 第2季 | 267        | 481       | 195       |
| 107年 | 第3季 | 277        | 461       | 200       |
| 107年 | 第4季 | 259        | 531       | 168       |
| 108年 | 第1季 | 229        | 399       | 158       |
| 108年 | 第2季 | 270        | 531       | 164       |
| 108年 | 第3季 | 290        | 553       | 194       |
| 108年 | 第4季 | 306        | 693       | 233       |
| 109年 | 第1季 | 216        | 367       | 124       |
| 109年 | 第2季 | 339        | 599       | 247       |
| 109年 | 第3季 | 348        | 700       | 212       |
| 109年 | 第4季 | 290        | 554       | 186       |
| 110年 | 第1季 | 463        | 741       | 388       |
| 110年 | 第2季 | 485        | 993       | 356       |
| 110年 | 第3季 | 218        | 451       | 167       |
| 110年 | 第4季 | 298        | 582       | 224       |
| 111年 | 第1季 | 303        | 544       | 207       |
| 111年 | 第2季 | 319        | 595       | 215       |
| 111年 | 第3季 | 261        | 538       | 182       |
| 111年 | 第4季 | 342        | 565       | 278       |
| 112年 | 第1季 | 309        | 501       | 256       |
| 112年 | 第2季 | 195        | 369       | 145       |
| 112年 | 第3季 | 261        | 436       | 201       |
| 112年 | 第4季 | 240        | 441       | 190       |
| 113年 | 第1季 | 224        | 381       | 172       |
| 113年 | 第2季 | 302        | 409       | 225       |
| 113年 | 第3季 | 421        | 609       | 329       |
| 113年 | 第4季 | 312        | 577       | 188       |

| 季別 \ 項目 | 買賣移轉案件數(件) | 土地移轉筆數(筆) | 建物移轉棟數(棟) |
|---------|------------|-----------|-----------|
| 114年第1季 | 360        | 1080      | 270       |

備註：實價登錄101年8月施行，配合價格資訊統計分析，故本統計自101年第4季開始。

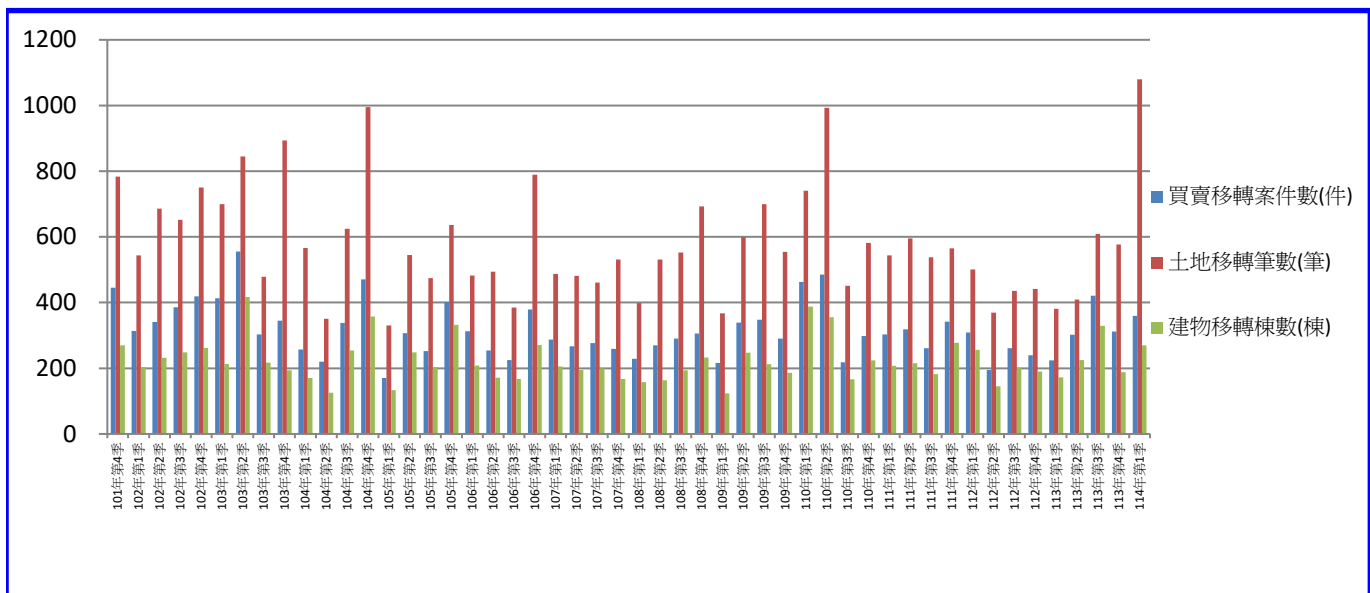


圖1 大雅區實價登錄施行後每季房地買賣移轉案件增減圖

# 臺中市大雅區實價登錄資訊統計分析 (114年第1季)

| 季別 \ 項目 | 公寓平均單價<br>(萬元/坪) | 華廈平均單價<br>(萬元/坪) | 住宅大樓平均單價<br>(萬元/坪) | 透天厝平均總價<br>(萬元) |
|---------|------------------|------------------|--------------------|-----------------|
| 101年第4季 | 8.1              | 9.8              | 13.1               | 938.3           |
| 102年第1季 | 8.8              | 10.5             | 11.4               | 877.3           |
| 102年第2季 | 7.9              | 10.4             | 10.5               | 844.8           |
| 102年第3季 | 8.7              | 11.0             | 10.6               | 946.5           |
| 102年第4季 | 9.3              | 11.4             | 11.1               | 867.6           |
| 103年第1季 | 10.3             | 11.7             | 11.2               | 953.1           |
| 103年第2季 | 9.6              | 14.5             | 16.3               | 943.6           |
| 103年第3季 | 9.3              | 12.7             | 14.3               | 988.4           |
| 103年第4季 | 9.7              | 12.1             | 14.2               | 1,043.1         |
| 104年第1季 | 9.7              | 13.1             | 13.3               | 1,094.0         |
| 104年第2季 | 10.9             | 12.5             | 16.3               | 1,012.8         |
| 104年第3季 | 10.3             | 13.1             | 14.4               | 1,292.9         |
| 104年第4季 | 9.9              | 15.3             | 16.9               | 1,116.1         |
| 105年第1季 | 10.4             | 12.1             | 17.1               | 1,038.4         |
| 105年第2季 | 10.8             | 12.3             | 15.6               | 1,174.1         |
| 105年第3季 | 12.0             | 12.4             | 15.8               | 1,221.2         |
| 105年第4季 | 10.9             | 13.2             | 17.8               | 1,019.7         |
| 106年第1季 | 12.1             | 13.1             | 15.7               | 1,106.9         |
| 106年第2季 | 11.3             | 13.2             | 16.0               | 1,089.9         |
| 106年第3季 | 9.8              | 13.3             | 14.2               | 1,066.4         |
| 106年第4季 | 10.1             | 17.4             | 17.5               | 1,114.4         |
| 107年第1季 | 11.7             | 15.4             | 16.3               | 1,037.4         |
| 107年第2季 | 13.3             | 14.7             | 17.2               | 1,092.8         |
| 107年第3季 | 12.3             | 15.6             | 19.0               | 1,202.8         |
| 107年第4季 | 12.3             | 13.9             | 17.8               | 1,279.4         |
| 108年第1季 | 10.8             | 16.3             | 16.6               | 1,330.1         |
| 108年第2季 | 13.2             | 14.5             | 17.3               | 1,142.6         |
| 108年第3季 | 14.3             | 15.6             | 17.9               | 1,144.3         |
| 108年第4季 | 16.0             | 15.5             | 17.3               | 1,224.1         |
| 109年第1季 | 15.4             | 17.3             | 18.3               | 1,243.8         |
| 109年第2季 | 15.9             | 16.3             | 19.8               | 1,218.0         |
| 109年第3季 | 13.4             | 16.6             | 18.0               | 1,589.3         |
| 109年第4季 | 13.1             | 17.0             | 19.3               | 1,508.8         |
| 110年第1季 | 16.3             | 16.5             | 18.9               | 1,404.3         |
| 110年第2季 | 17.2             | 18.9             | 19.7               | 1,464.1         |
| 110年第3季 | 18.0             | 19.0             | 20.4               | 1,584.3         |
| 110年第4季 | 18.9             | 19.7             | 21.6               | 1,479.3         |
| 111年第1季 | 20.9             | 23.7             | 21.0               | 1,503.2         |
| 111年第2季 | 18.4             | 21.0             | 22.7               | 1,535.3         |
| 111年第3季 | 19.1             | 23.7             | 23.9               | 1,514.7         |
| 111年第4季 | 20.1             | 21.2             | 21.9               | 1,407.0         |
| 112年第1季 | 19.1             | 23.2             | 23.3               | 1,521.8         |
| 112年第2季 | 20.1             | 21.2             | 25.6               | 1,454.4         |
| 112年第3季 | 19.7             | 20.8             | 23.9               | 1,546.2         |
| 112年第4季 | 19.2             | 22.8             | 23.1               | 1,464.0         |
| 113年第1季 | 20.0             | 22.9             | 24.0               | 1,510.7         |
| 113年第2季 | 21.2             | 21.8             | 28.5               | 1,473.8         |
| 113年第3季 | 21.0             | 22.2             | 24.2               | 1,690.6         |
| 113年第4季 | 21.9             | 22.4             | 31.4               | 1,485.7         |

| 項目<br>季別 | 公寓平均單價<br>(萬元/坪) | 華廈平均單價<br>(萬元/坪) | 住宅大樓平均單價<br>(萬元/坪) | 透天厝平均總價<br>(萬元) |
|----------|------------------|------------------|--------------------|-----------------|
| 114年第1季  | 20.9             | 24.6             | 28.8               | 1,505.5         |

備註：

- 一、統計類別：公寓(5樓含以下無電梯)、華廈(10層含以下有電梯)、住宅大樓(11層含以上有電梯)及透天厝，共計4種。
- 二、平均單價、總價係以各行政區進行統計，未區分不同使用分區或編定類別，並採算術平均數方式計算，各統計類型如非屬該行政區建物主要類型，或各季樣本(件)數過少，不予統計；公寓、華廈、住宅大樓係剔除「1層」、「1、2層」及「僅地下層」之移轉層次統計而得。

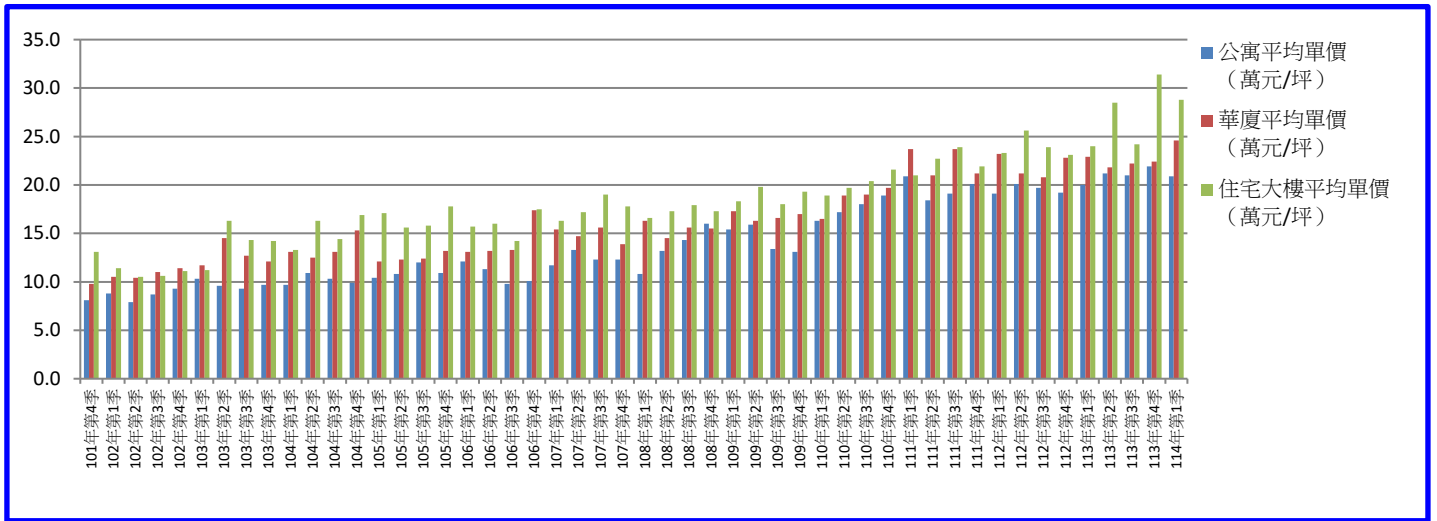


圖2 大雅區實價登錄施行後（公寓、華廈、住宅大樓）每季移轉價格資訊趨勢圖

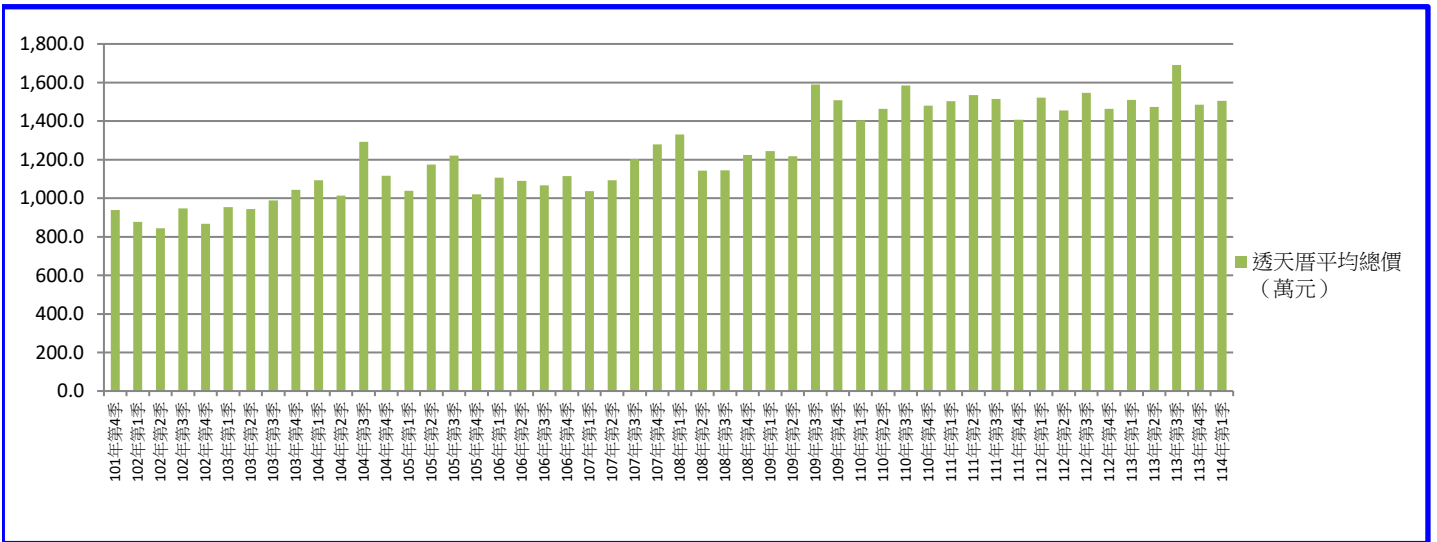


圖3 大雅區實價登錄施行後（透天厝）每季移轉價格資訊趨勢圖

## 臺中市大雅區實價登錄資訊統計分析（114年第1季）

本季(114年1至3月)買賣移轉案件共計360件，較上季(113年10至12月)312件增加48件。本季房地交易價格部份，公寓平均單價20.9萬元/坪；華廈平均單價24.6萬元/坪；住宅大樓平均單價28.8萬元/坪；透天厝平均總價1,505.5萬元/戶。